

DINING.  
**REDEFINED.**



BEKLEIDUNG



## Damenblusen Langarm Style 6515

bitte bei Bestellung die genaue Größe angeben



- Elastisch
- Kent-Kragen
- Breite Manschette

### DAMEN-BLUSE REGULAR FIT

GRÖSSEN: 32-52

GEWEBE: 62% Baumwolle,  
35% Polyester,  
3% Elasthan, 130g/m<sup>2</sup>

PFLERGE:



Art. 121445  
schwarz



• Art. 121458  
anthrazit



• Art. 123924  
marine



• Art. 121467  
bleu



• Art. 121494  
beige



• Art. 129724  
mint



• Art. 121516  
rot



• Art. 121529  
bordeaux



• Art. 129700  
taupe



Art. 121436  
weiß

## Damenblusen Kurzarm Style 6516

bitte bei Bestellung die genaue Größe angeben



- Elastisch
- Kurzarm
- Kent-Kragen

### DAMEN-BLUSE REGULAR FIT

GRÖSSEN: 32-52

GEWEBE: 62% Baumwolle,  
35% Polyester,  
3% Elasthan, 130g/m<sup>2</sup>

PFLERGE:



Art. 121550  
schwarz



• Art. 121560  
anthrazit



• Art. 123935  
marine



• Art. 121571  
bleu



• Art. 121593  
beige



• Art. 129746  
mint



• Art. 121615  
rot



• Art. 121628  
bordeaux



• Art. 129735  
taupe



Art. 122139  
weiß

## Damenblusen 3/4 Arm Style 6517

bitte bei Bestellung die genaue Größe angeben



- Elastisch
- 3/4 Arm
- Kent-Kragen

### DAMEN-BLUSE REGULAR FIT

GRÖSSEN: 32-52

GEWEBE: 62% Baumwolle,  
35% Polyester,  
3% Elasthan, 130g/m<sup>2</sup>

PFLERGE:



Art. 121650  
weiß



Art. 121659  
schwarz



• Art. 121672  
bleu



Individualisieren Sie Ihre Blusen und Hemden mit Ihrem Logo.  
Wir beraten Sie gerne!

## Damenblusen 3/4 Arm Style 6506

bitte bei Bestellung die genaue Größe angeben

### DAMEN-BLUSE REGULAR FIT

GRÖSSEN: 32-52

GEWEBE: 62% Baumwolle,  
35% Polyester,  
3% Elasthan, 130g/m<sup>2</sup>

PFLERGE:



- Elastisch
- 3/4 Arm
- Revers-Kragen
- Wiener Nähte



• Art. 121707  
bleu



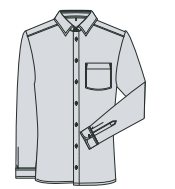
• Art. 121685  
schwarz



• Art. 121694  
weiß

## Herrenhemden Langarm Style 6665

bitte bei Bestellung die genaue Größe angeben



- Elastisch
- New-Kent-Kragen
- 1 Brusttasche



• Art. 121733  
beige



• Art. 121747  
bleu



• Art. 123943  
marine



• Art. 121754  
anthrazit



Art. 121718  
schwarz



Art. 121725  
weiß



• Art. 129755  
taupe



• Art. 121774  
bordeaux



• Art. 121769  
rot



• Art. 129762  
mint

### HERREN-HEMD REGULAR FIT

GRÖSSEN: 37/38-45/46

GEWEBE: 62% Baumwolle,  
35% Polyester,  
3% Elasthan, 130g/m<sup>2</sup>

PFLERGE:



• Art. 121823  
beige



• Art. 121809  
bleu



• Art. 123948  
marine



• Art. 121802  
anthrazit



Art. 121790  
schwarz



Art. 121795  
weiß



• Art. 129769  
taupe



• Art. 121844  
bordeaux



• Art. 121839  
rot



• Art. 129775  
mint

### HERREN-HEMD REGULAR FIT

GRÖSSEN: 37/38-45/46

GEWEBE: 62% Baumwolle,  
35% Polyester,  
3% Elasthan, 130g/m<sup>2</sup>

PFLERGE:





## Damen-Shirt/Bluse Style 6861

bitte bei Bestellung die genaue Größe angeben



- Langarm
- V-Ausschnitt
- Kragen + Manschette aus Webware

### DAMEN-SHIRTBLUSE REGULAR FIT

GRÖSSEN: XS-3XL

GEWEBE: 93% Baumwolle,  
7% Elasthan, 205 g/m<sup>2</sup>

PFLERGE:



Stretch



Art. 121968  
weiß



Art. 121986  
schwarz

## Damen-Polo Style 66810

bitte bei Bestellung die genaue Größe angeben



- Kent-Kragen
- Knopfleiste mit 3 Knöpfen
- Kragen aus Leibware

### DAMEN-POLOSHIRT REGULAR FIT

GRÖSSEN: XS-3XL

GEWEBE: 93% Baumwolle,  
7% Elasthan, 205 g/m<sup>2</sup>

PFLERGE:



Stretch



Art. 121918  
schwarz



• Art. 123952  
anthrazit



• Art. 121929  
marine



• Art. 121935  
bleu



Art. 129705  
taupe



Art. 121925  
weiß

## Herren- Style 66270

bitte bei Bestellung die genaue Größe angeben



- Kent-Kragen
- Knopfleiste mit 3 Knöpfen
- Kragen aus Leibware

### HERREN-POLOSHIRT REGULAR FIT

GRÖSSEN: S-3XL

GEWEBE: 93% Baumwolle,  
7% Elasthan, 205 g/m<sup>2</sup>

PFLERGE:



Stretch



Art. 121942  
schwarz



• Art. 123980  
anthrazit



• Art. 121957  
marine



• Art. 121948  
bleu



Art. 129712  
taupe



Art. 121963  
weiß

## Vorbinder Denim Style 4144

### Vorbinder 4144

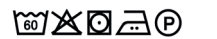
Denimoptik  
Breite/Länge 90x50 cm  
aufgesetzte Taschen  
Onesize

Gewebe: 52% Baumwolle,  
45% Polyester  
3% Elastolefin, 240 g/m<sup>2</sup>



Stretch

Pflege:



Art. 129829  
denimoptik grün



Art. 129828  
denimoptik anthrazit

## Latzschürze Denim Style 4040

### Latzschürze 4040

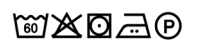
Denimoptik  
Breite/Länge 77x85 cm  
aufgesetzte Taschen  
verstellbares Latzband  
Geschirrtuch-Schlaufe  
Onesize

Gewebe: 52% Baumwolle,  
45% Polyester  
3% Elastolefin, 240 g/m<sup>2</sup>



Stretch

Pflege:



Art. 129827  
denimoptik grün



Art. 129826  
denimoptik camel



Vorbinder Style 4194



Art. 114003 schwarz  
Art. 115524 anthrazit  
• Art. 115538 marine  
• Art. 115539 königsblau  
• Art. 114148 braun  
Art. 121178 taupe

• Breite/Länge 90 x50 cm  
• Einzelpack  
GEWEBE: 65% Polyester,  
35% Baumwolle, 215g/m²  
PFLEGE WEISS:  
PFLEGE BUNT:  
INCLUDES  
Das gesamte Baumwoll-  
seil Fairtrade-zertifiziert und  
von Fairtrade-Produzenten  
angebaut.  
www.info.fairtrade.net  
COTTON



Art. 115544 sand  
• Art. 114273 kiwi  
• Art. 113312 rot  
Art. 115541 bordeaux  
• Art. 115547 weiß

Bistroschürze Basic

Bistroschürze Basic  
ohne Tasche, ohne Schlitz  
mit durchgehendem Band aus Schürzenstoff,  
mit Nahtsicherung

65% Polyester, 35% Baumwolle, 215 g/m²  
Größe: Einheitsgröße  
Maße: 100x75 cm (Breite x Länge)



Art. 128777 weiß  
Art. 128779 sand  
Art. 128780 senf  
Art. 128778 bordeaux



Art. 128781 braun  
Art. 128782 grau  
Art. 128783 anthrazit  
Art. 128784 schwarz



Latzschürze Basic

Latzschürze Basic  
Latzschürze mit Bändern aus Schürzenstoff,  
mit Nahtsicherung  
Latzband mit Schnalle zum stufenlosen Einstellen der  
Länge bis 70 cm  
aufgesetzte Tasche mit 2 Fächern, 40x20 cm

65% Polyester, 35% Baumwolle, 215 g/m²  
Größe: Einheitsgröße  
Maße: 75x90 cm (Breite x Länge)



Art. 128791 bordeaux  
Art. 128790 sand  
• Art. 128793 weiß



Art. 128788 schwarz  
Art. 128789 anthrazit  
Art. 128792 grau  
• Art. 128794 marineblau

Individualisieren Sie Ihre Schürzen  
mit Ihrem Logo.  
Wir beraten Sie gerne



Schürzen



Bistroschürze TENNESSEE  
100% Baumwolle  
black jeans  
mit Schlitz und Tasche  
220 gr/m²  
40°C waschbar  
90x90 cm  
Art. 126436



Latzschürze MEXICO SHORT  
100% Baumwolle  
black jeans  
verstellbarer Latz, 2 Taschen  
220 gr/m²  
40°C waschbar  
70x72 cm  
Art. 126434



Latzschürze MILFORD  
100% Polyester  
natural  
verstellbarer Latz, 2 Taschen  
220 gr/m²  
40°C waschbar  
70x94 cm  
Art. 126435



Latzschürze BRISTOL  
100% Polyester  
smoke/schwarz  
verstellbarer Latz, 1 Brusttasche  
220 gr/m²  
40°C waschbar  
72x90 cm  
Art. 127060





**Kochjacke GREEN GENERATION**  
Kurzarm, leicht taillierter Schnitt  
65% Polyester/35% Baumwolle, 150g/m<sup>2</sup>  
verdeckte Druckknopfleiste  
2 Reißverschlußtaschen  
1 Ärmeltasche links  
Stehkragen  
60°C waschbar  
Rückseite Jersey-Pique 170gr/m<sup>2</sup>  
atmungsaktiv, feuchtigkeitsregulierend  
Polyesteranteil aus recyceltem Plastik

weiß	salbeigrün	Größe
Art. 128811	Art. 128814	Gr. 46
Art. 128810	Art. 128813	Gr. 50
Art. 128812	Art. 128815	Gr. 54
Art. 128826	Art. 128828	Gr. 58
Art. 128827	Art. 128829	Gr. 62



**Kochjacke REGULAR FIT**  
Kurzarm  
49% Baumwolle, 49% Polyester,  
2% Elastolefin, 200 gr/m<sup>2</sup>  
95°C waschbar  
Kochjacke einreihig, kurzarm  
Regular Fit  
elastisch  
verdeckte Druckknöpfe  
Armtasche  
Lüftungslöcher

schwarz	weiß	Größe
• Art. 121218	• Art. 121207	Gr. S
• Art. 121219	• Art. 121208	Gr. M
• Art. 121220	• Art. 121209	Gr. L
• Art. 121221	• Art. 121210	Gr. XL
• Art. 121222	• Art. 121211	Gr. XXL
• Art. 121223	• Art. 121212	Gr. XXXL



**Kochjacke OTTAVIO GREY**  
35% Baumwolle, 65% Polyester  
grau/schwarz  
105 gr/m<sup>2</sup>  
Kurzarm  
60°C waschbar  
verdeckte Druckknöpfe  
Rücken aus atmungsaktiven  
und schweißabweisendem AIR-  
Gewebe, schwarz  
Brusttasche und Tasche am Ärmel

Art. 127779	Gr. S
Art. 127767	Gr. M
Art. 127766	Gr. L
Art. 127768	Gr. XL
Art. 127769	Gr. XXL
• Art. 127770	Gr. XXXL
• Art. 127771	Gr. XXXXL



**Kochjacke REGULAR FIT**  
Kurzarm  
65% Polyester, 35% Baumwolle, taupe  
210 gr/m<sup>2</sup>  
Regular Fit  
verdeckte Druckknöpfe  
Armtasche  
Lüftungslöcher  
95°C waschbar  
nicht bleichen

• Art. 129799	Gr. XS
Art. 129798	Gr. S
Art. 129797	Gr. M
Art. 129796	Gr. L
Art. 129800	Gr. XL
Art. 129801	Gr. XXL



**Kochjacke PRETORIA EXTRA LIGHT**  
65% Polyester, 35% Baumwolle  
weiß  
125 gr/m<sup>2</sup>  
Langarm  
Rücken in Microfor zur Verbesserung der  
Atmungsaktivität

• Art. 120337	Gr. S
Art. 120338	Gr. M
Art. 120339	Gr. L
Art. 120340	Gr. XL
• Art. 120336	Gr. XXL



**Kochjacke PRETORIA EXTRA LIGHT**  
65% Polyester, 35% Baumwolle  
schwarz  
125 gr/m<sup>2</sup>  
Langarm  
Rücken in Microfor zur Verbesserung der  
Atmungsaktivität

Art. 120331	Gr. S
Art. 120332	Gr. M
Art. 120333	Gr. L
Art. 120334	Gr. XL
• Art. 120335	Gr. XXL



**Kochjacke NEW IDENTITY**  
Langarm - anthrazit  
50% Polyester/50% Baumwolle/  
150g/m<sup>2</sup>  
weiß  
95°C waschbar, Regular Fit  
mäßig heiß bügeln  
Chemische Reinigung möglich  
Trockner erlaubt  
Brustleistentasche  
Lüftungslöcher

Art. 128805	Gr. 46
Art. 128809	Gr. 50
Art. 128808	Gr. 54
Art. 128824	Gr. 58
Art. 128825	Gr. 62



**Kochjacke NEW IDENTITY**  
Langarm - weiß  
50% Polyester/50% Baumwolle/  
150g/m<sup>2</sup>  
weiß  
95°C waschbar, Regular Fit  
mäßig heiß bügeln  
Chemische Reinigung möglich  
Trockner erlaubt  
Brustleistentasche  
Lüftungslöcher

Art. 128804	Gr. 46
Art. 128806	Gr. 50
Art. 128807	Gr. 54
Art. 128822	Gr. 58
Art. 128823	Gr. 62

\*Bei Übergrößen kann sich der Preis erhöhen

\*Bei Übergrößen kann sich der Preis erhöhen





**Kochjacke DIAMOND CUT ELEGANCE**  
Langarm - weiß  
65% Polyester/35% Baumwolle/175g/m²  
60°C waschbar, Regular Fit  
atmungsaktiv, feuchtigkeitsregulierend  
mäßig heiß bügeln, nicht bleichen  
nicht trocknergeeignet  
Rückenteil aus Jersey-Piquet, 100% Polyester 150 g/m²  
verdeckte Reißverschußleiste  
Brusttasche mit Reißverschuß  
Ärmeltasche links

Art. 128819	Gr. 46
Art. 128816	Gr. 50
Art. 128817	Gr. 52
Art. 128818	Gr. 54
Art. 128820	Gr. 58
Art. 128821	Gr. 62



**Kochjacke TWINS GREY**  
35% Baumwolle/65% Polyester  
blau/schwarz  
105 gr/m²  
Langarm  
60°C waschbar  
elegante Kontrastbesätze an Ärmeln, Tasche und Kragen  
zentrale Konopfleiste mit Druckknöpfe  
Rücken aus atmungsaktiven und schweißabweisendem AIR-Gewebe, schwarz  
Brusttasche und Tasche am Ärmel

Art. 127778	Gr. S
Art. 127777	Gr. M
Art. 127772	Gr. L
Art. 127773	Gr. XL
Art. 127774	Gr. XXL
• Art. 127775	Gr. XXXL
• Art. 127776	Gr. XXXXL



**Hose PANTALACCIO**  
65% Polyester  
35% Baumwolle  
195 gr/m²  
elastisch, taupe  
2 Taschen  
2 Seitentaschen  
1 Gesäßtasche

Art. 130192	Gr. S
Art. 130193	Gr. M
Art. 130194	Gr. L
Art. 130195	Gr. XL
Art. 130196	Gr. XXL



**Hose PANTALACCIO**  
65% Polyester  
35% Baumwolle  
195 gr/m²  
elastisch, schlamm  
2 Taschen  
2 Seitentaschen  
1 Gesäßtasche

Art. 130197	Gr. S
Art. 130198	Gr. M
Art. 130199	Gr. L
Art. 130200	Gr. XL
Art. 130201	Gr. XXL



**Hose PANTALACCIO**  
65% Polyester  
35% Baumwolle  
195 gr/m²  
elastisch, schwarz  
2 Taschen  
2 Seitentaschen  
1 Gesäßtasche

Art. 108040	Gr. S
Art. 108041	Gr. M
Art. 108042	Gr. L
Art. 108043	Gr. XL
• Art. 109305	Gr. XXL



**Kochjacke WOMAN GREY**  
35% Baumwolle/65% Polyester  
grau/schwarz  
150 gr/m²  
Langarm  
60°C waschbar  
Slim Fit  
verdeckte Druckknöpfe  
Tasche auf linkem Ärmel

Art. 127790	Gr. XS
Art. 127789	Gr. S
Art. 127788	Gr. M
Art. 127787	Gr. L
Art. 127791	Gr. XL
Art. 127792	Gr. XXL



**Kochjacke BIKER STYLE**  
Regular Fit - Langarm, elastisch  
52% Baumwolle, 45% Polyester, 3% Elastolefin  
denim anthrazit  
240 gr/m²  
60°C waschbar  
Metall-Druckknöpfe  
Schulterpasse mit Ziernähten  
Krempelarm, Armtasche  
Lüftungslöcher  
Passe im Rücken

Art. 121235	Gr. S
Art. 121236	Gr. M
Art. 121237	Gr. L
Art. 121238	Gr. XL
• Art. 121239	Gr. XXL
• Art. 121240	Gr. XXXL



**Wachschürze mit Latz**  
100% Polyester mit PU-Beschichtung  
wasserabweisend  
Bänder aus Schürzenstoff  
Latzband mit Schnalle  
waschbar bis 60°C

Art. 128803	weiß
Art. 128802	schwarz



**Kochhose COULISSE GREY MIX**  
35% Baumwolle  
65% Polyester  
grau  
150 gr/m²  
60°C waschbar  
elastischer Bund mit Kordelzug  
2 Taschen vorne  
1 Tasche hinten

• Art. 127801	Gr. S
Art. 127800	Gr. M
Art. 127799	Gr. L
Art. 127804	Gr. XL
• Art. 127803	Gr. XXL
• Art. 127802	Gr. XXXL



**Hose Unisex**  
100% Baumwolle  
weiß  
190 gr/m²  
mit Elastikbund  
2 Taschen  
1 Gesäßtasche

• Art. 49259	Gr. XS
Art. 49257	Gr. S
Art. 49256	Gr. M
Art. 49255	Gr. L
Art. 49258	Gr. XL
• Art. 49260	Gr. XXL

\*Bei Übergrößen kann sich der Preis erhöhen

\*Bei Übergrößen kann sich der Preis erhöhen



Herrenhosen



<b>Herrenhose Five Pocket</b> Regular Fit 35% Baumwolle 35% Polyester 30% Elastolefin 205g/m² mäßig heiß bügeln Chemische Reinigung möglich Trockner erlaubt	schwarz		grau		blau marine		olivgrün	
	• Art. 121242	Gr. 44	• Art. 121263	Gr. 44	• Art. 121275	Gr. 44	• Art. 121287	Gr. 44
	• Art. 121245	Gr. 46	Art. 121264	Gr. 46	• Art. 121276	Gr. 46	• Art. 121288	Gr. 46
	Art. 121248	Gr. 48	Art. 121265	Gr. 48	• Art. 121277	Gr. 48	• Art. 121289	Gr. 48
	Art. 121249	Gr. 50	Art. 121266	Gr. 50	• Art. 121278	Gr. 50	• Art. 121290	Gr. 50
	Art. 121250	Gr. 52	Art. 121267	Gr. 52	• Art. 121279	Gr. 52	• Art. 121291	Gr. 52
	Art. 121251	Gr. 54	Art. 121268	Gr. 54	• Art. 121280	Gr. 54	• Art. 121292	Gr. 54
	• Art. 121252	Gr. 56	Art. 121269	Gr. 56	• Art. 121281	Gr. 56	• Art. 121293	Gr. 56
	• Art. 121253	Gr. 58	• Art. 121270	Gr. 58	• Art. 121282	Gr. 58	• Art. 121294	Gr. 58
	• Art. 121254	Gr. 60	• Art. 121271	Gr. 60	• Art. 121283	Gr. 60	• Art. 121295	Gr. 60
	• Art. 121255	Gr. 62	• Art. 121272	Gr. 62	• Art. 121284	Gr. 62	• Art. 121296	Gr. 62

\*Bei Übergrößen kann sich der Preis erhöhen

Handschuhe/Gürtel



<b>Handschuhe</b> 100% Baumwolle weiß	
Art. 49705	Gr. S
Art. 49704	Gr. M
Art. 49703	Gr. L



<b>Gürtel mit Klemmschließe</b> 100% Rindsleder, schwarz Eindornschnalle individuell kürzbar Einheitslänge 110 cm, Breite: 3 cm bombiert	
Art. 112708	

Arbeitsschuhe



<b>Arbeitsschuhe SB-E-A Clog</b> Texfiber, weiß abnehmbare Lasche atmungsaktive Oberseite atmungsaktives Innenfutter Einlegesohle antistatisch Energieasorbtion in der Ferse resistente Sohle gegen Öl rutschfest 40°C waschbar in der Waschmaschine Edelstahlkappe	• Art. 52603	Gr. 37
	• Art. 52604	Gr. 38
	Art. 52605	Gr. 39
	Art. 52606	Gr. 40
	Art. 52607	Gr. 41
	Art. 52608	Gr. 42
	Art. 52609	Gr. 43
	Art. 52610	Gr. 44
	Art. 52611	Gr. 45
	Art. 106091	Gr. 46



<b>Arbeitsschuhe SB-E-A Clog</b> Texfiber, schwarz abnehmbare Lasche atmungsaktive Oberseite atmungsaktives Innenfutter Einlegesohle antistatisch Energieasorbtion in der Ferse resistente Sohle gegen Öl rutschfest 40°C waschbar in der Waschmaschine Edelstahlkappe	Art. 106072	Gr. 37
	Art. 106073	Gr. 38
	Art. 106074	Gr. 39
	Art. 106075	Gr. 40
	Art. 106076	Gr. 41
	Art. 106077	Gr. 42
	Art. 106078	Gr. 43
	Art. 106079	Gr. 44
	Art. 106080	Gr. 45
	Art. 106081	Gr. 46



<b>Arbeitsschuhe S1 Profi Slipper</b> geschlossen Texfiber, weiß atmungsaktive Oberseite atmungsaktives Innenfutter Einlegesohle antistatisch Energieasorbtion in der Ferse resistente Sohle gegen Öl rutschfest 40°C waschbar in der Waschmaschine Edelstahlkappe	Art. 106084	Gr. 37
	Art. 106083	Gr. 38
	Art. 106082	Gr. 39
	Art. 52629	Gr. 40
	Art. 52630	Gr. 41
	Art. 52631	Gr. 42
	Art. 52632	Gr. 43
	Art. 52633	Gr. 44
	Art. 52634	Gr. 45
	Art. 52635	Gr. 46



<b>Arbeitsschuhe S1 Profi Slipper</b> geschlossen Texfiber, schwarz atmungsaktive Oberseite atmungsaktives Innenfutter Einlegesohle antistatisch Energieasorbtion in der Ferse resistente Sohle gegen Öl rutschfest 40°C waschbar in der Waschmaschine Edelstahlkappe	Art. 120262	Gr. 37
	Art. 106089	Gr. 38
	Art. 106088	Gr. 39
	Art. 106087	Gr. 40
	Art. 106086	Gr. 41
	Art. 106085	Gr. 42
	Art. 52636	Gr. 43
	Art. 52637	Gr. 44
	Art. 106090	Gr. 45
	Art. 120263	Gr. 46



„Der beste Moment,  
einen Baum zu pflanzen, war vor 20 Jahren.  
Der zweitbeste ist jetzt.“

*Chinesisches Sprichwort*



**MIKO**  
we live gastronomy

MIKO GmbH | Pillhof 3-5 | 39057 Frangart - Eppan | T +39 0471 633 633  
info@miko.it | [www.miko.it](http://www.miko.it)